

# ТЕХНИЧЕСКИЙ ПАСПОРТ ОСНОВНОЙ СЦЕНЫ БУК «Пятый театр»



Омск, 2025

## ОГЛАВЛЕНИЕ

1. Основные параметры сцены
2. Расположение зрительских мест
3. Подвоз декораций к театру и разгрузка. Подача на сцену.
4. Оборудование и механизация
5. Планировки и разрезы
6. Перечень стационарно установленного оборудования
7. Звуковое оборудование
8. Фотографии площадки
9. Требования от ИТС

## 1. Основные параметры сцены.

### Архитектура сцены

Архитектурный портал сцены (ширина x высота)	11,36 м x Н 8,185 м
Фальш-портал (ширина)	18,29 м
Игровой портал (ширина max / ширина min x высота)	max 11,36 м / min 7,4 м x Н 6,8 м
Высота от планшета сцены до первой рабочей галереи	8,5 м
Высота от планшета сцены до второй рабочей галереи	11,5 м
Высота от планшета сцены до третьей рабочей галереи	15,7 м
Высота от пола зрительного зала до уровня планшета сцены	1,1 м
Глубина сцены	15,3 м
Расстояние между боковыми стенами сцены	18,29 м
Высота от планшета сцены до колосниковой решетки	8,185 м
Накрывается накладными щитами	1,9 м под щитами о.я.
Сценический трюм: высота	1,1 м
Длина зрительного зала от края сцены до центрального входа	16,9 м
Ширина зрительного зала	16,9 м

## 2. Расположение зрительских мест

### Зрительный зал

Количество мест в зрительном зале	310
Из них: ВипЛожи	12
Амфитеатр	95
Партер	215

## Рассадка зрительного зала с учетом установки мобильного микшерного пульта

сцена  
партер

Ряд 1		А	Б	В	1	2	3	4	5	6	7	8	9	10	11	12	13	14	15	16	17	18	19					
Ряд 2		А	Б	1	2	3	4	5	6	7	8	9	10	11	12	13	14	15	16	17	18	19	20					
Ряд 3		А	Б	В	1	2	3	4	5	6	7	8	9	10	11	12	13	14	15	16	17	18	19	20	21			
Ряд 4	А	1	2	3	4	5	6	7	8	9	10	11	12	13	14	15	16	17	18	19	20	21	22	23	24	25		
Ряд 5	А	1	2	3	4																	21	22	23	24	25		
Ряд 6	А	1	2	3	4	5	6	7	8	9	10	11	12	13	14	15	16	17	18	19	20	21	22	23	24	25		
Ряд 7	А	Б	1	2	3	4	5	6	7	8	9	10	11	12	13	14	15	16	17	18	19	20	21	22	23	24	25	26
Ряд 8	А	Б	1	2	3	4	5	6	7	8	9	10	11	12	13	14	15	16	17	18	19	20	21	22	23	24	25	26
Ряд 9	А	Б	1	2	3	4	5	6	7	8	9	10	11	12	13	14	15	16	17	18	19	20	21	22	23	24	25	26
Ряд 10	А	Б	1	2	3	4	5	6	7	8	9	10	11	12	13	14	15	16	17	18	19	20	21	22	23	24	25	26

амфитеатр

ряд 11	1	2	3	4	5	6	7	8	9	10	11	12	13	14	15	16	17	18	19	20	
ряд 12	1	2	3	4	5	6	7	8	9	10	11	12	13	14	15	16	17	18	19	20	
ряд 13	1	2	3	4	5	6	7	8	9	10	11	12	13	14	15	16	17	18	19	20	
ряд 14	1	2	3	4	5	6	7	8	9	10	11	12	13	14	15	16	17	18	19	20	
ряд 14А	1	2	3	4	5	6	7	8	9	10		11	12	13	14	15	16	17	18	19	20
ряд 15А	1	2	3	4	5	6	7	8				9	10	11	12	13	14	15			

микшерный пульт

### 3.Подвоз декораций к театру и разгрузка. Подача на сцену.

Загрузка декораций в театр осуществляется с улицы по пандусу. Дебаркадера нет.

Подача на пандус-через дверь.

1,52 м x Н 2,5 м

Габариты проема (ширина x высота)

Подача на сцену по коридору (ширина x глубина x длина)

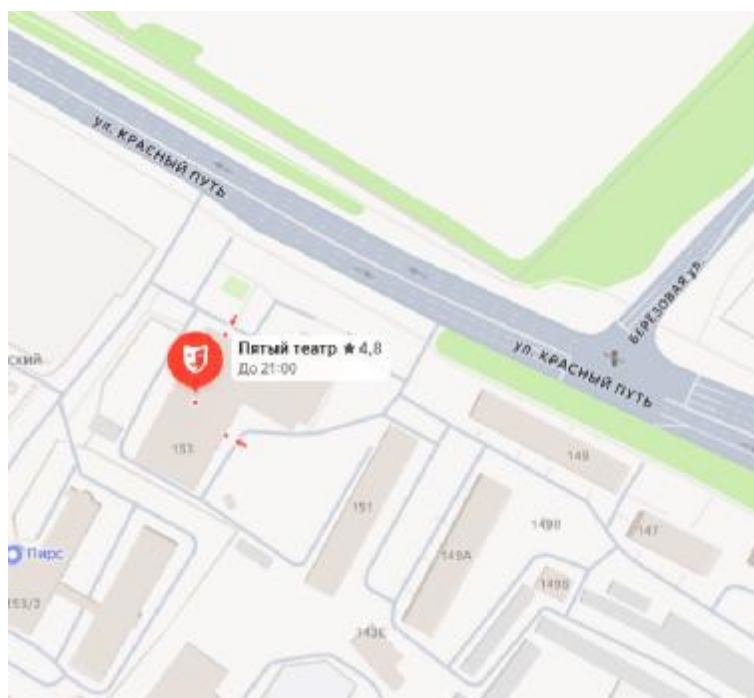
3,7 м x 2,84 м x 15м

Габариты дверного проема

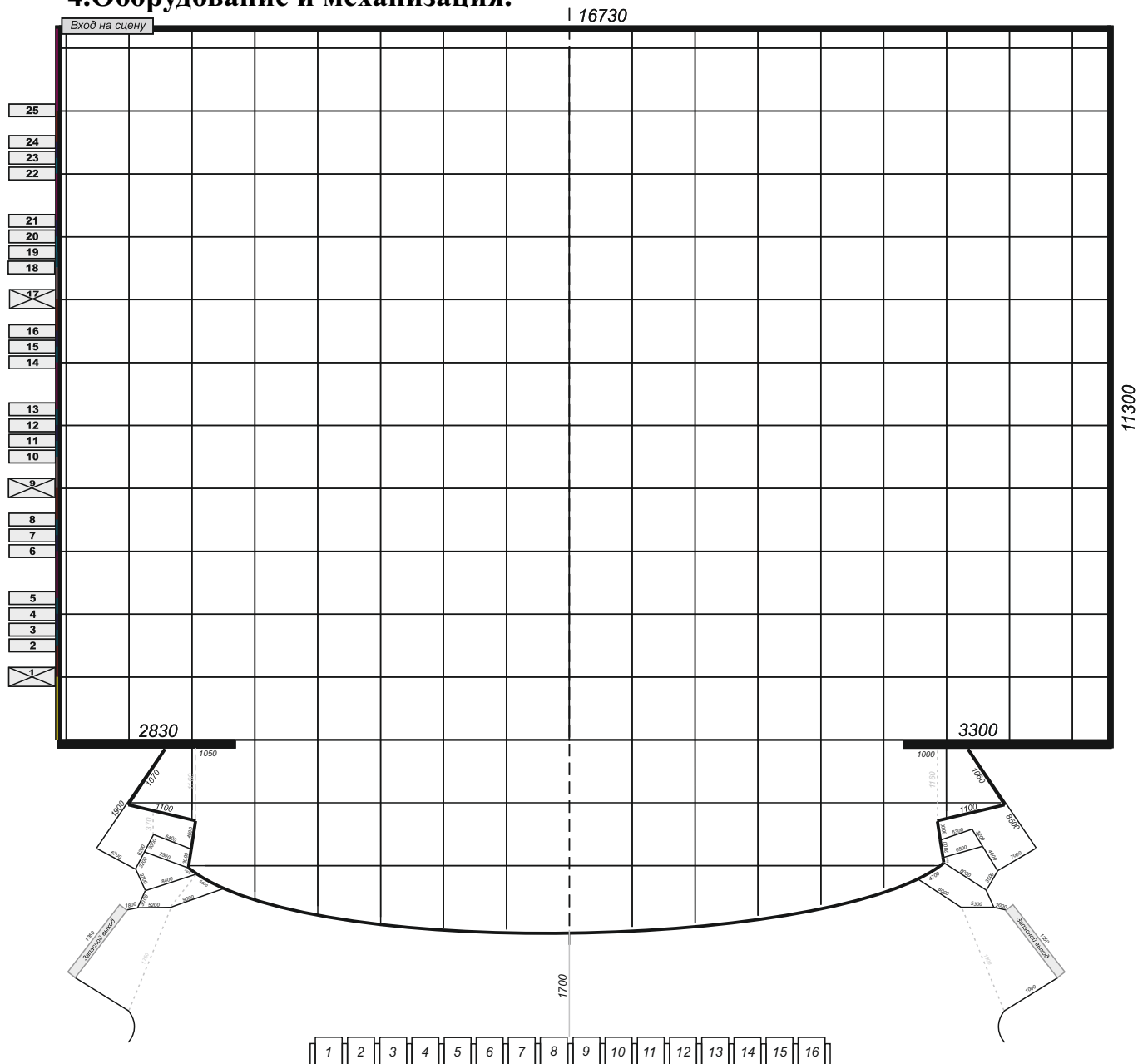
1,52x2,5

Театр находится в центре города, подъезд большегрузного транспорта к театру с 7:00 до 23:00 ограничен либо недоступен.

#### СХЕМА ПРОЕЗДА



## 4.Оборудование и механизация.



Масштаб - 1.100 (в 1см - 1м)

Длина штангета - 13 м

Количество штанкетных подъемов - 25 шт.

Высота зеркала сцены - 4,5 м

Ширина зеркала сцены - 10,6 м

Грузоподъемность штанкетов - 150 кг

Количество софитов - 3 шт.

Занавес раздвижной

Карман сцены - один справа

Глубина сцены от портала до задней стены -11,3 м

Глубина авансцены до портала - 3 м

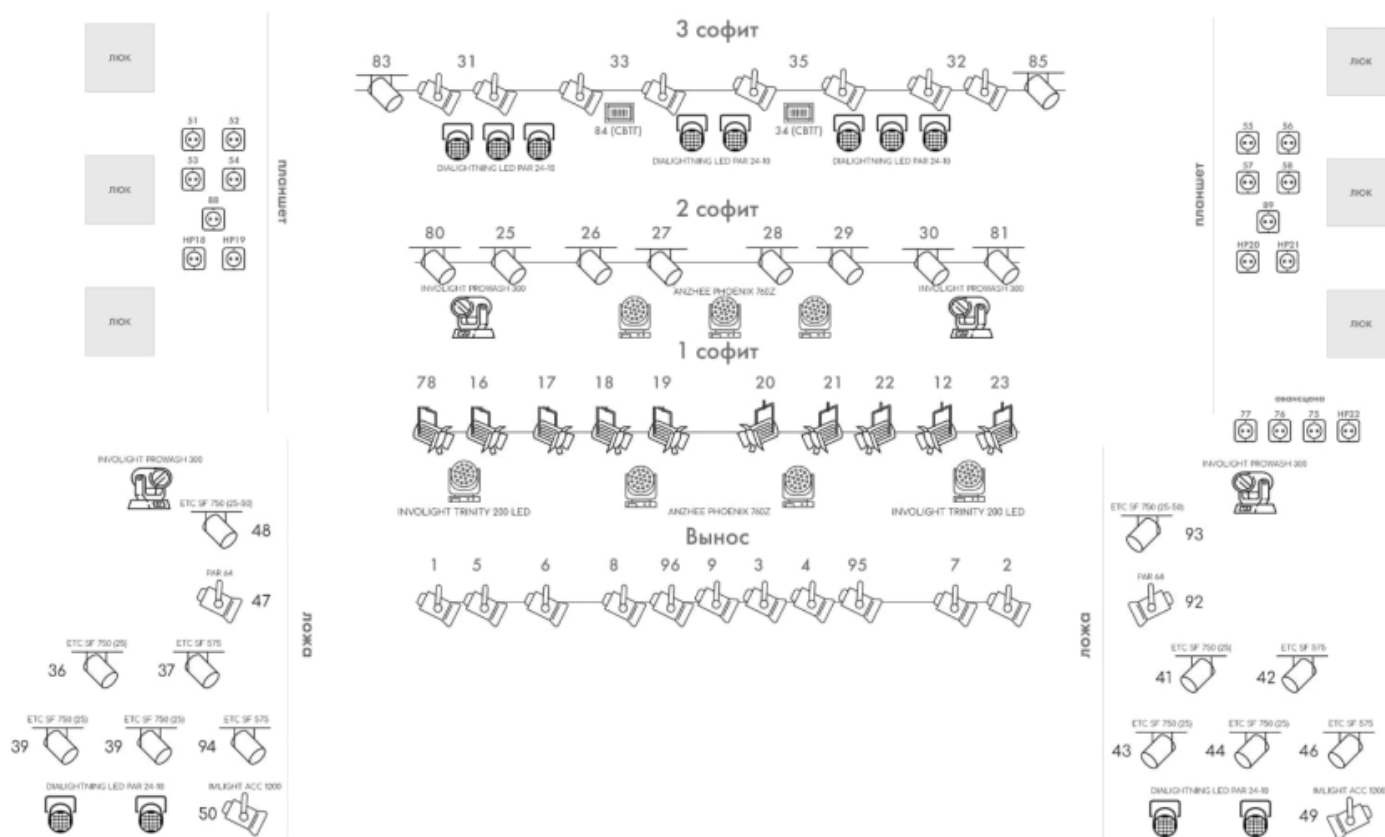
Вход на сцену со стороны задника - 1,45м\*1,95м

## 5. Планировки и разрезы. Чертежи и схемы.

Файлы в формате pdf (для печати на бумаге формата А2) находятся в открытом доступе на сайте театра.

Файлы в формате dwg предоставляются по запросу в техническую дирекцию театра в электронном виде.

## 6. Световые планировки и перечни осветительного оборудования



**ПУЛЬТ ETC EON – 100 КАНАЛОВ ДИММЕРНЫХ НА ПЕРВОМ ПОТОКЕ,  
512 КАНАЛОВ (ВТОРОЙ ПОТОК) ЦИФРОВЫХ**

### СОФИТЫ – 3 ШТ.:

#### 1-й софит:

- Imlight Spot 1000 Вт – 9 шт.
- Involight Trinity 200 LED – 2 штуки;
- Anzhee Phoenix 760Z – 3 шт

#### 2-й софит:

- ETC Source Four Junior 25-50 – 8шт.
- Involight ProWash 300 – 2 шт.
- Anzhee Phoenix 760Z – 3 шт.

#### 3-й софит:

- PAR 64 с лампой - 6 ш
- DiaLighting LED MultiP Zoom – 8 шт.

### ПОРТАЛЫ:

Prof 575 36° - 2 шт. С каждой стороны

### ГАЛЕРЕЯ:

Prof 575 36° - 2 шт. С каждой стороны

**5 ЛОЖИ:**

Prof zoom 25-50 – 3 штуки. С каждой стороны  
Prof 575 – 2 шт. 19°. С каждой стороны  
Spot 1000 W – 1 шт. С каждой стороны  
DiaLighting LED MultiPar Zoom – 2 шт. С каждой стороны

**6 ВЫНОС:**

Anzhee Phoenix 760Z – 1 шт.  
PAR 64 CP-61 – 3 шт.  
Spot 1000 Вт – 4 шт.  
Spot 2000 Вт – 3 шт.

**7 ПЛАНШЕТ**

по 5 каналов с каждой стороны

**8 PROF ETC SOURCE FOUR ZOOM 25-50°  
(ЛАМПА 750 ВТ) - 6 ШТ.**

**9 DIALIGHTING LED MULTIPAR ZOOM – 4 ШТ.**

**10 PROF PROLIGHT ECLIPSE 26 ° - 4 ШТ.**

**11 PROF PROLIGHT ECLIPSE 25-50 ° - 4 ШТ.**

**12 ANZHEE PROFILE ZOOM – 4 ШТ.**

**13 ANZHEE PHOENIX 760Z – 3 ШТ**

**14 PROCBET PAR LED 200 COB – 10 ШТ.**

**15 ANZHEE LEDBAR 24X15 – 14 ШТ.**

**16 СТРОБОСКОП – 1 ШТ.**

**17 ПРИБОР ВОДЯЩЕГО СВЕТА (ПУШКА)  
IMLIGHT HMI-1200 – 1 ШТ.**

**18 ДЫМ-МАШИНА ANTARI W515D– 1 ШТ.**

**19 ГЕНЕРАТОР ТУМАНА – 1 ШТ.**

**20 СНЕГ-МАШИНА – 1 ШТ.**

**21 6 ШТАТИВОВ**

## 7. Звуковое оборудование

**1 МИКШЕРНЫЙ ПУЛЬТ BEHRINGER X 32(FULL) + BEHRINGER SD 16**

**2 ПОРТАЛЫ:**

Yamaha dzt 15-4шт., по 2 на канал+2 сабвуфера Yamaha dxs15XLF

**3 АРЬЕР:**

Yamaha dzt 315-2 шт.

**4 ОКРУЖНОЙ ЗВУК:**

Восемь акустических систем DAD+четырёхканальный усилитель DAD

**5 МОНИТОРЫ НАПОЛЬНЫЕ:**

Yamaha dxt12-2 шт., Wharfedale Titan 12D-2шт

**6 МИКРОФОННЫЙ ПАРК:**

Одноканальный приёмник Shure slxd4D-2 шт.

Двух канальный приёмник Shure slxd4D-3 шт.

Двухканальный приёмник Shure ulxd4D-3 шт.

Микрофон с ручным передатчиком Shure beta 58 A-2 шт.

Поясной передатчик Shure slxd1-8 шт., поясной передатчик Shure ulxd1-6 шт.

Радиосистема с поясным передатчиком и петличным микрофоном audio-technica ATW R2100-3 шт.

Радиосистема с поясным передатчиком JTS US8001D-6 шт.

Микрофон с оголовьем для радиосистемы JTS-3 шт.

Микрофон с оголовьем для радиосистемы Shure th 53t-14шт.

Шнуровой микрофон AKG C 100 S- 3 шт.

**7 ДВА МАКБУКА, ОДИН НОУТБУК РС**

### **3 ДОПОЛНИТЕЛЬНОЕ ОБОРУДОВАНИЕ:**

Микшерный пульты Yamaha PG 8, AllenHeath GL2400,

Активный акустический комплекс EuroSound Lotus 1800,

EuroSound Focus 1000. Мультикор 12 входов, четыре выхода.

Активная акустическая система Yamaha dzt 10-2шт.

Активный сабвуфер Yamaha dxs 15-2шт.

Флешплеер Tascam ss-r200, CD-MD плеер Tascam CD-MD1 mk.

Экскурсионная система CrystalSound, один передатчик, тридцать приёмников

## 8. Фотографии площадки

### Просмотр сцены из центра амфитеатра



## Зрительный зал, просмотр с центра сцены

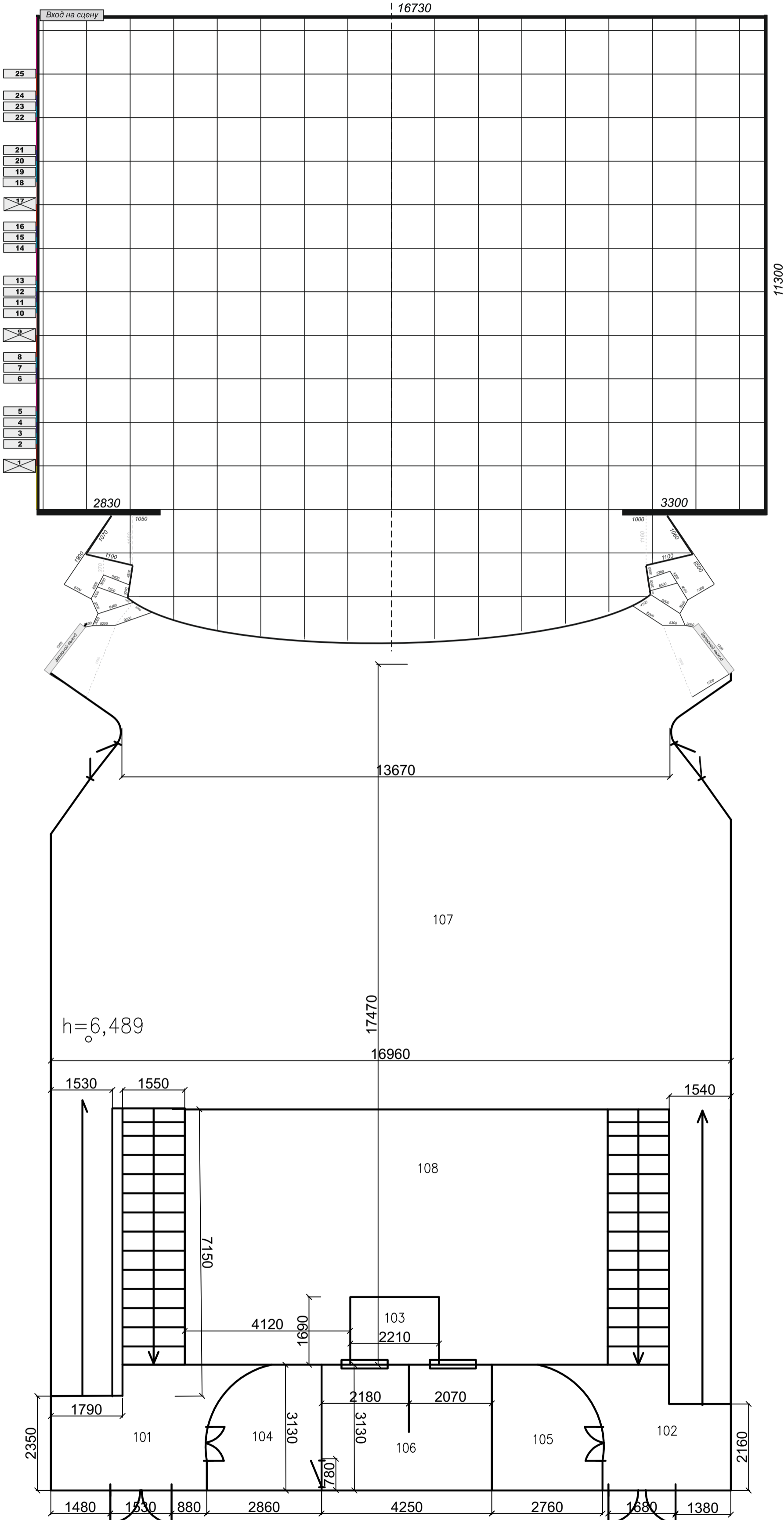


## **9. Требования по документации для сторонних организаций**

1. Приказ о назначении ответственного по охране труда и технике безопасности с копией действующего удостоверения при проведении мероприятия.
2. Приказ о назначении ответственного за электробезопасность с копией действующего удостоверения (не ниже III группы).
3. Предоставить структурную или однолинейную схему подключаемого оборудования с указанием электрических параметров (Общая установленная мощность, рабочее напряжение).
4. Подводящий кабель к РП в щитовой должен быть сечением не менее 25 кв.мм. Схема подключения пятипроводная (3L+N+PE).
5. При прокладке силового кабеля в местах прохода использовать защиту от механических повреждений (кабель-мост).
6. Акты пропитки декорационного оформления огнезащитным составом. Сертификаты.

Экспликация помещений на отм. 0.000 (начало)

Номер помещения	Наименование	Площадь м <sup>2</sup>	Кат. помещения
101	Зал		
102	Зал		
103	Звук пост		
104	Левая ВИП ложа		
105	Правая ВИП Ложа		
106	Видеорубка		
107	Партер		
08	Амфитеатр		
09	Сцена		
0	Коридор		
11	Склад		



Экспликация помещений на отм. 0.000 (начало)

Номер помещения	Наименование	Площадь м <sup>2</sup>	Кат. помещения
101	Сцена		
102	Сцена		
103	Звук пост		
104	Левая ВИП ложа		
105	Правая ВИП Ложа		
106	Видеорубка		
107	Партер		
108	Амфитеатр		
109	Сцена		
110	Кулисы		

выход в фойе второго этажа

выход в фойе второго этажа

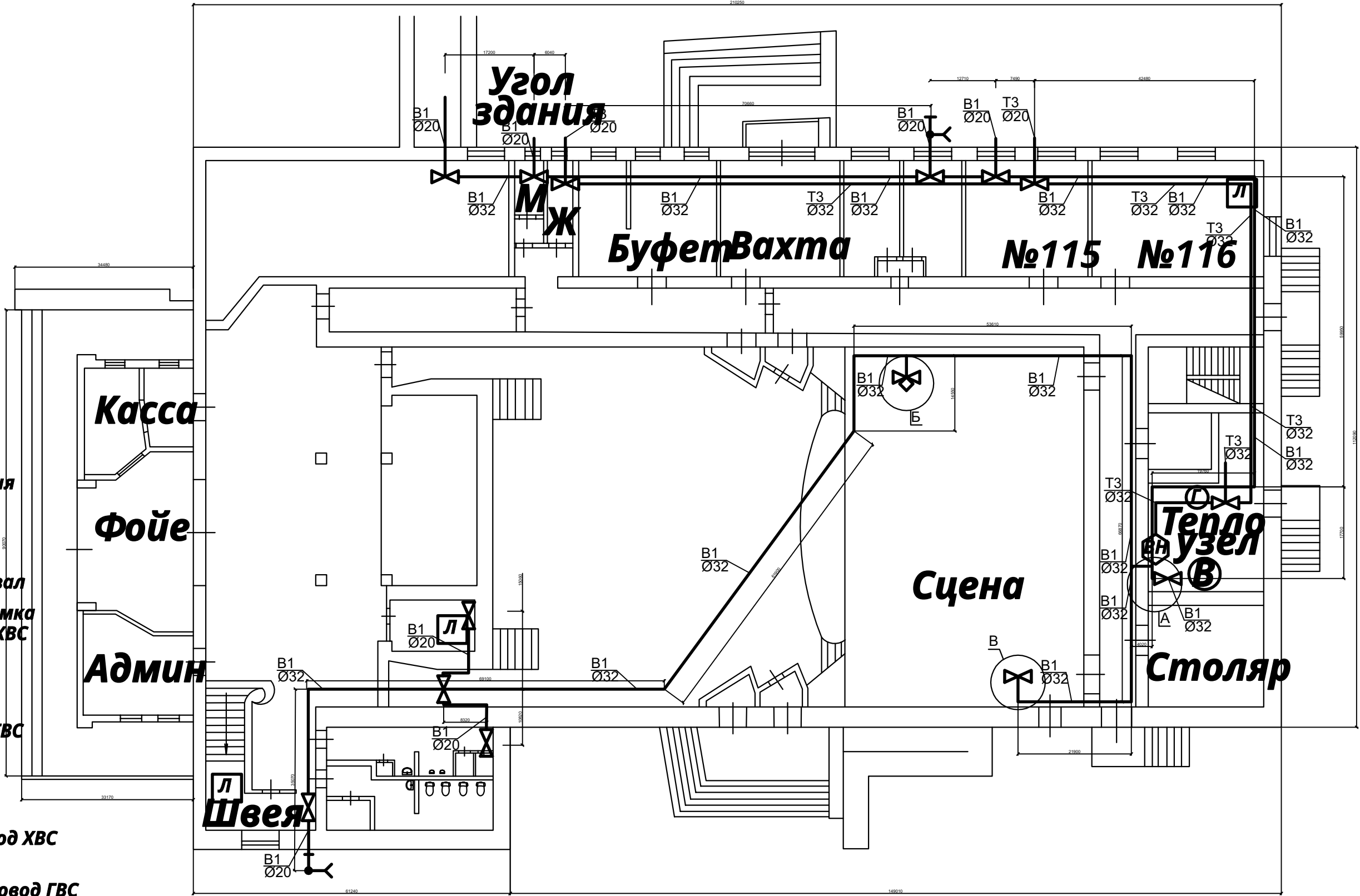
Инд. № подл. Подп. и дата. Взам. инд. №

30-09/2025-AP					
Бюджетное учреждение культуры Омской области «Омский государственный драматический театр «Пятый театр»					
Изм.	Кол. уч.	Лист	№ док.	Подп.	Дата
Разраб.			Шмыгин А. С.		09.25
Провер.			Токарев В. А.		
Н.контр.			Гращенко Д.Н.		
ГИП			Казимиров А. В.		
ПЛАН 1-го этажа (на отм. +0.000)				000 "СПИ"	
Технический план				г. Омск, 2025 г.	
Студия			Лист	Листов	
Р			1		

Инв. № подл. Подп. и дата Взам. инв. №

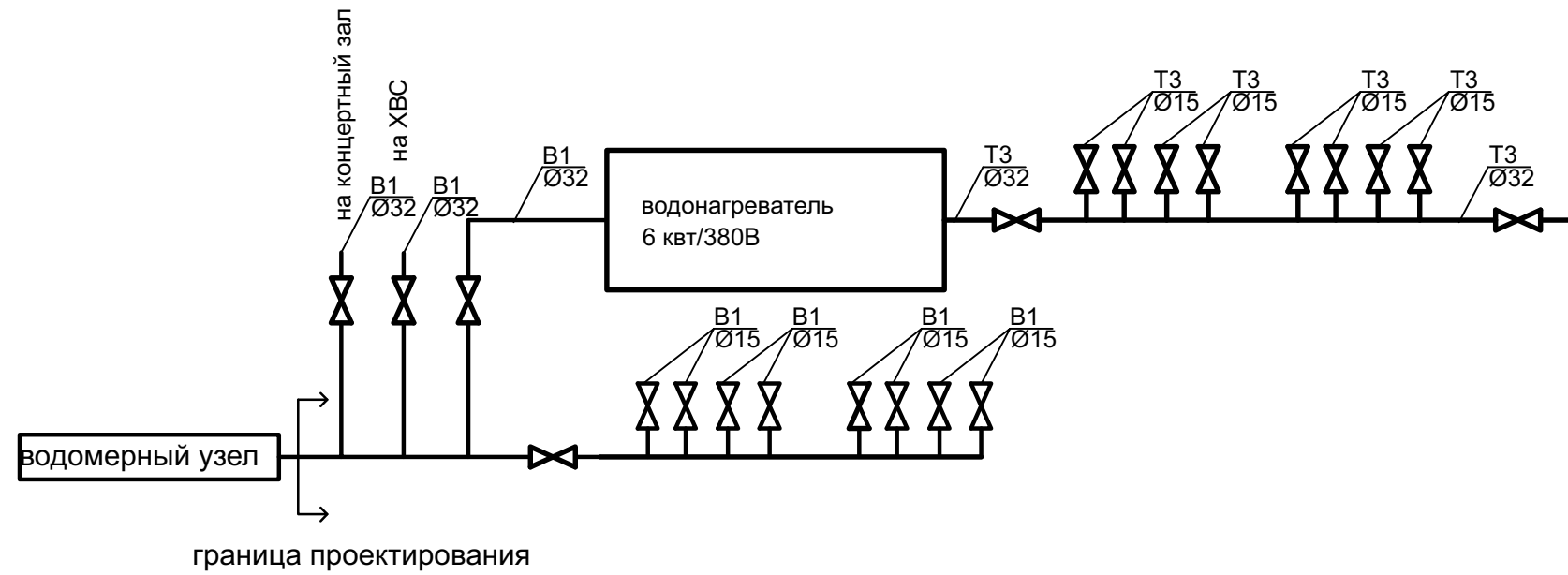
**Условные обозначения**

- Л** Люк в тех. подвал
- В** водомерная рамка прибор учета ХВС
- ∩** Кран ХВС
- ⊙** прибор учета ГВС
- ∩** Кран ГВС
- водопровод ХВС
- водопровод ГВС
- ⌋** кран полив
- ВН** водонагреватель

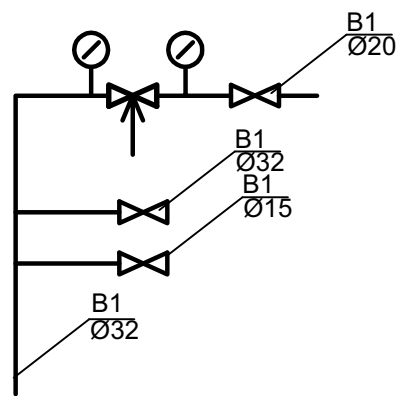


					30-09/2025-AP						
					Бюджетное учреждение культуры Омской области «Омский государственный драматический театр «Пятый театр»						
Изм.	Кол. уч.	Лист	№ док.	Подп.	Дата	Стадия	Лист	Листов			
Разраб.			Шмыгин А. С.		09.25				Р	7	
Провер.			Токарев В. А.								
Н.контр.			Гращенко Д.Н.			ПЛАН 1-го этажа (на отм. +0.000) План инженерного оборудования					
ГИП			Казимиров А. В.						ООО «СПИ» г. Омск, 2025 г.		

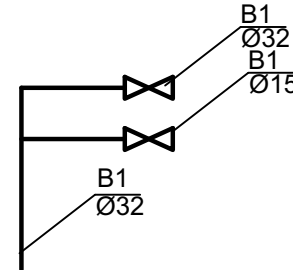
# Узел А



# Узел Б



# Узел В



Инв. № подл. Подп. и дата  
Взам. инв. №

						30-09/2025-AP		
						Бюджетное учреждение культуры Омской области «Омский государственный драматический театр «Пятый театр»		
Изм.	Кол. уч.	Лист	№ док.	Подп.	Дата	Стадия	Лист	Листов
Разраб.		Шмыгин А. С.			09.25			
Провер.		Токарев В. А.						
Н.контр.		Гращенко Д.Н.				Схемы узлов А, Б, В инженерного оборудования		ООО «СПИ» г. Омск, 2025 г.
ГИП		Казимиров А. В.						